

Santa Rosa, 15 de enero de 2026

**REPORTE DE AVANCE DE OBRA
EMPREDIMIENTO: TORRE LOLA**

Estimados Inversores

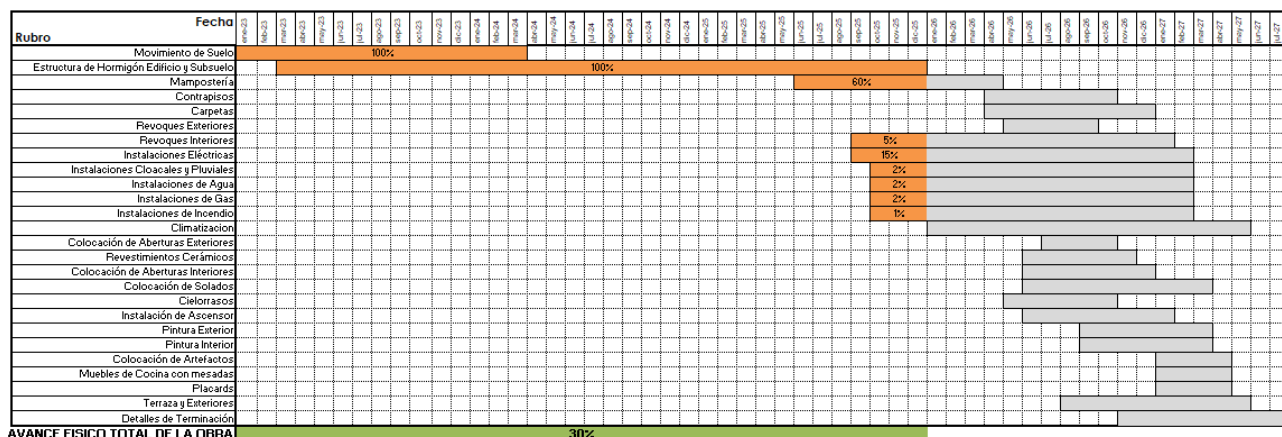
Tenemos el agrado de dirigirnos a Uds. con motivo de compartirles un nuevo informe de avance de obra del emprendimiento Torre Lola, ubicado en Leandro N. Alem 56 de la ciudad de Santa Rosa.

En esta oportunidad queremos contarles que finalizamos la totalidad de la estructura de hormigón del edificio.

La mampostería de elevación se encuentra ejecutada hasta el piso 12 y se avanzó con los revoques hidrófugos en baños y cocinas hasta el piso 10 y los revoques interiores en el núcleo de escaleras se encuentran realizados hasta el piso 8.

Además, se ejecutaron los desagües cloacales correspondientes al primer y segundo piso, y continúan los trabajos de instalaciones eléctricas, con la colocación de cañerías y cajas hasta el piso 6.

A continuación, se puede visualizar el gráfico con el avance de obra actualizado al día de la fecha.



Como complemento del gráfico de avance de obra, les informamos que en los próximos períodos continuaremos con el avance de las instalaciones sanitarias y eléctricas en los niveles superiores.

Daremos inicio a la instalación de losa radiante y a la ejecución de contrapisos de hormigón y continuaremos con las tareas de mampostería y revoques interiores.

A continuación, adjuntamos algunas fotos que demuestran el grado de avance de las tareas realizadas hasta el momento.





Estamos en contacto y ante cualquier inquietud que les surja, no duden en comunicarse con nosotros.

Aprovechamos la oportunidad para enviarles un muy afectuoso saludo.

Gracias por confiar en nosotros.

Grupo GIF
web: www.grupogif.com.ar