

ÁLAMOS



Bouchardo 237
Chivilcoy





LOCACIÓN



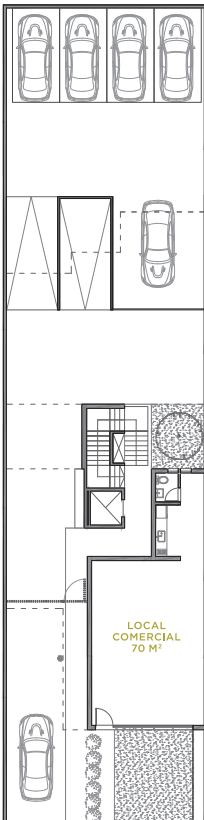
Una ubicación ideal

El emplazamiento de Álamos XIII es inmejorable. Fente a la plaza, lejos del ruido, pero cerca del centro. El barrio Colón es, sin dudas, uno de los más valorados de la ciudad.

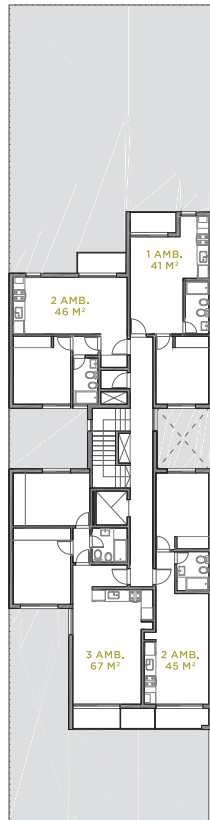


1. Palacio Municipal
2. Iglesia de San Pedro
3. Plaza Colón
4. Álamos II
5. Álamos VI
6. Álamos III

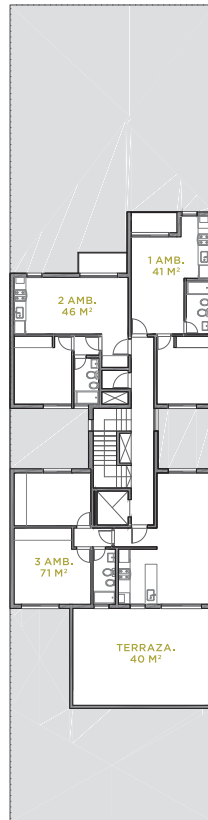
PLANTA BAJA



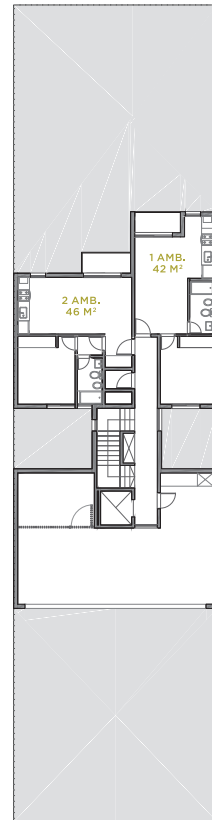
PISOS 1 A 3



PISO 4



PISO 5



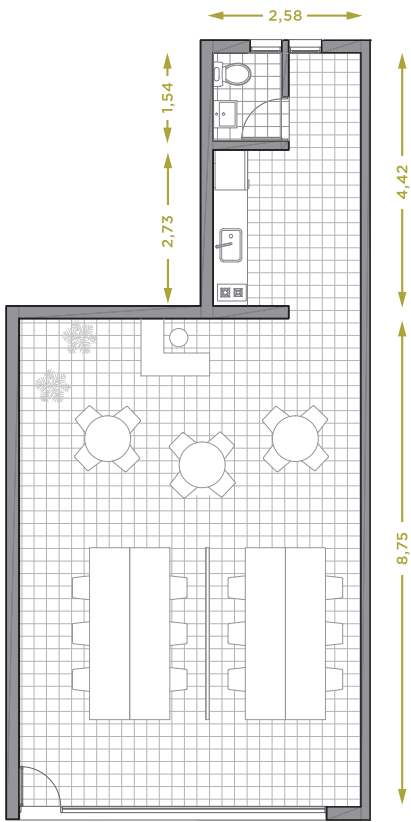
CALLE BOUCHARDO

UNIDADES FUNCIONALES





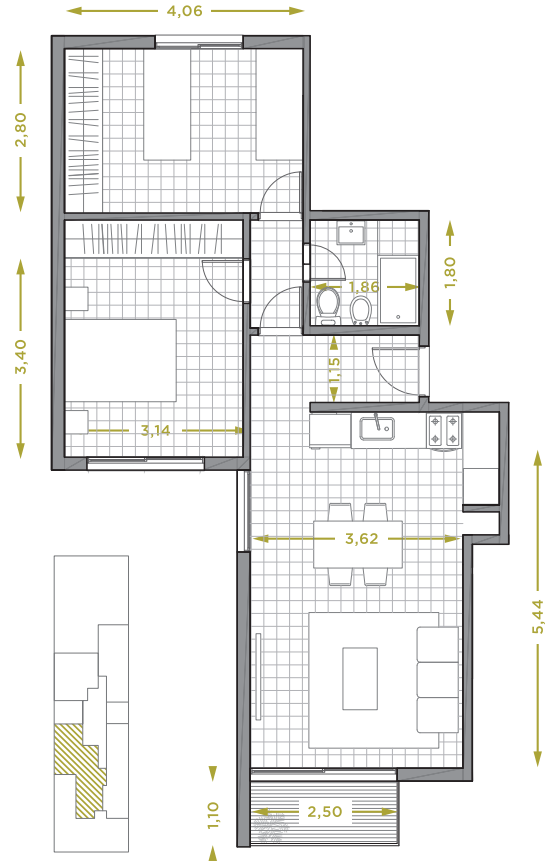
Excelente ubicación
frente a la Plaza Colón



Local comercial

68 m²

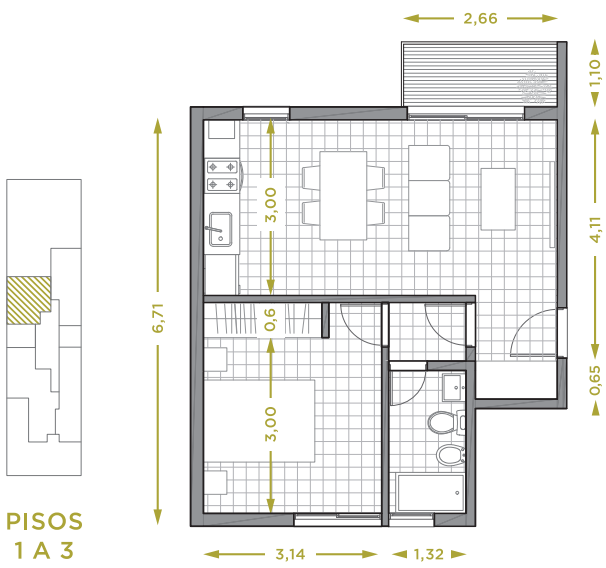
PB



PISOS
1 A 3

Tres ambientes

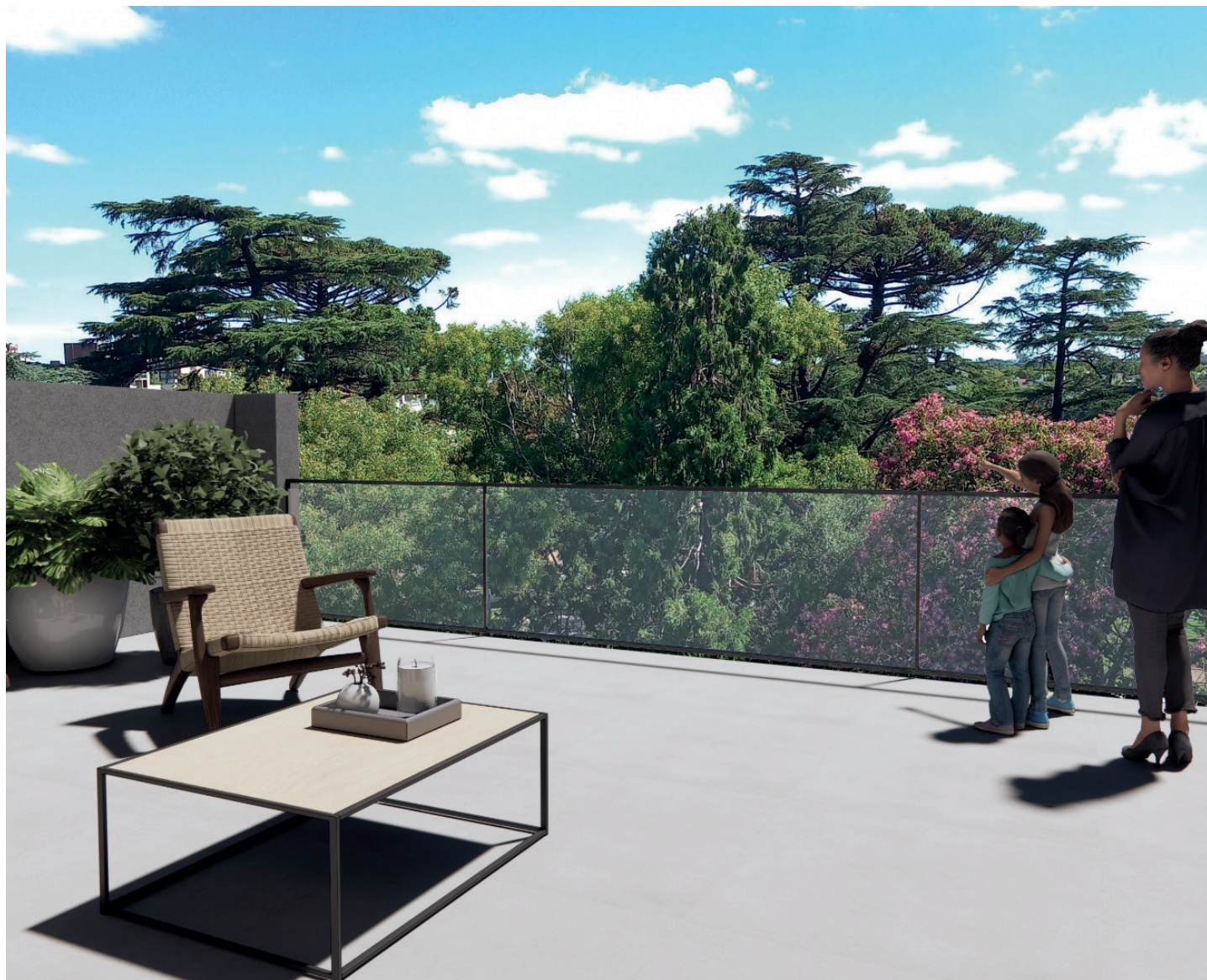
67 m²



PISOS
1 A 3

Dos ambientes

46 m²



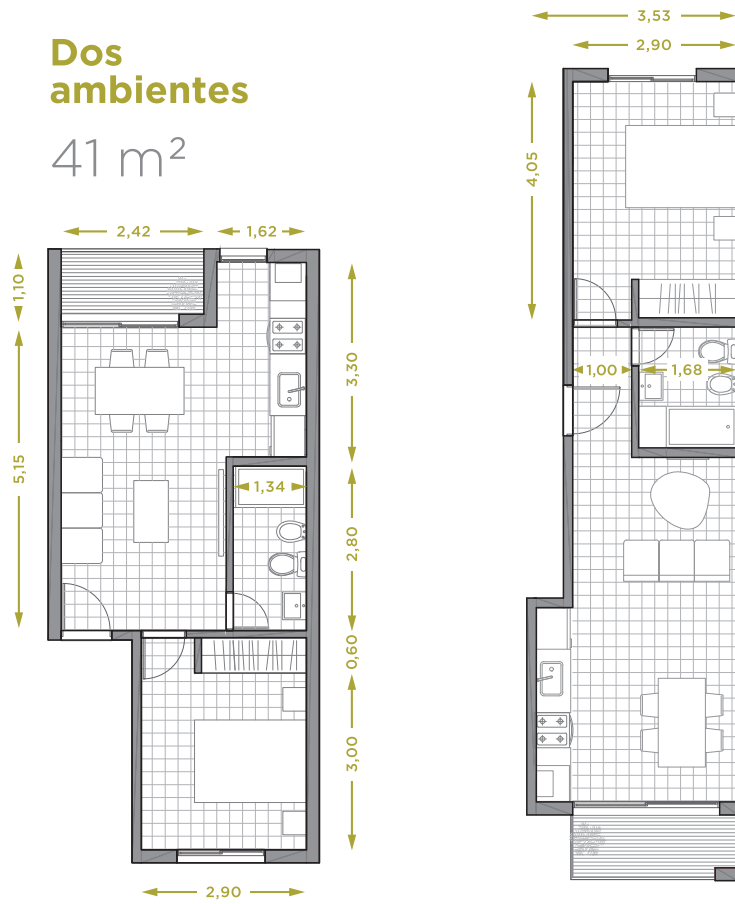


Dos ambientes

41 m²



PISOS
1 A 5

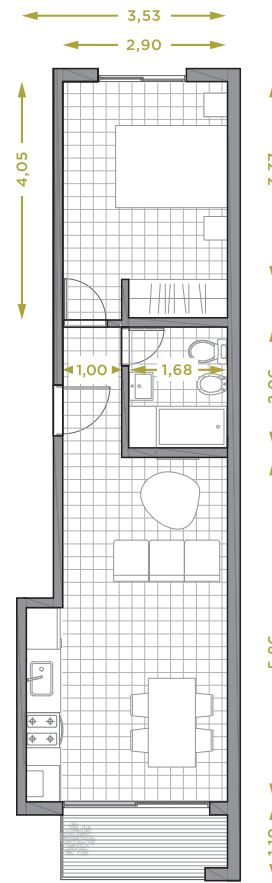


Dos ambientes

46 m²



PISOS
1 A 3



Tres ambientes

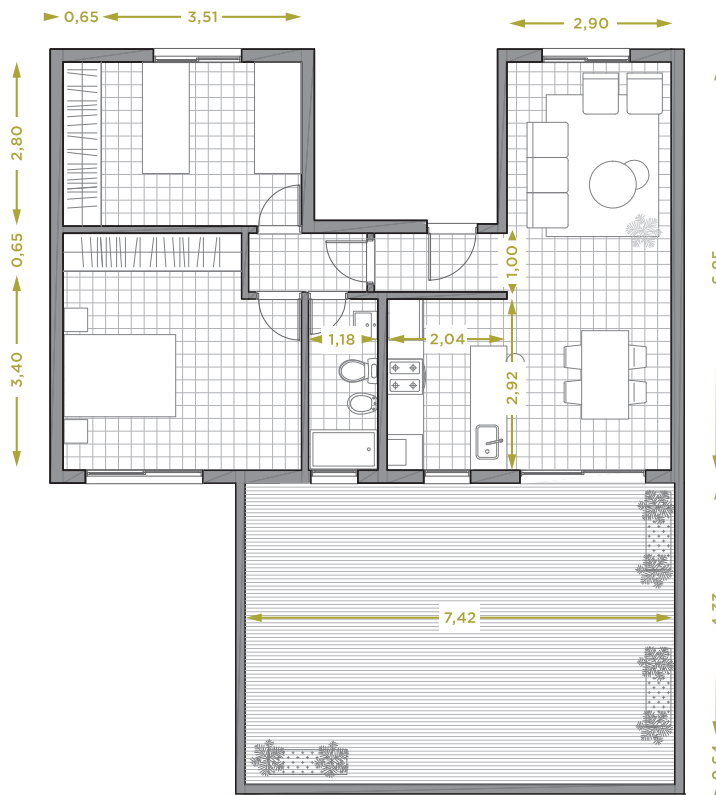
70 m²

con terraza

40 m²



PISO 4





En armonía con el medioambiente

Proponemos un modo de habitar sostenible mediante el aprovechamiento de recursos renovables como el agua de lluvia y la energía solar.

De esta forma reducimos el consumo energético del edificio y con ello sus costos operativos.

Buscamos minimizar la huella de carbono que generamos en pos de convivir en un entorno más amigable con nuestro medio natural y artificial.



Detalles constructivos

Pisos de porcelanato Cerro Negro o calidad similar

Aberturas exteriores hechas a medida en Aluminio o PVC con Doble Vidriado Hermético

Grifería marca FV o Calidad Similar

Sanitarios marca Ferrum o Calidad Similar

Instalaciones de Gas en Polipropileno termo-fusionado

Sistema de calefacción por calderas murales individuales de doble servicio con radiadores.

Instalaciones de Agua Fría y Caliente en Polipropileno termo-fusionado

Instalaciones sanitarias en polipropileno

Mesadas de granito

Muebles bajo mesada de melamina hechos a medida

Frentes de placard

Ascensores de última generación

Porteros eléctricos

Pre-instalación para equipos de aire acondicionado tipo splits.

